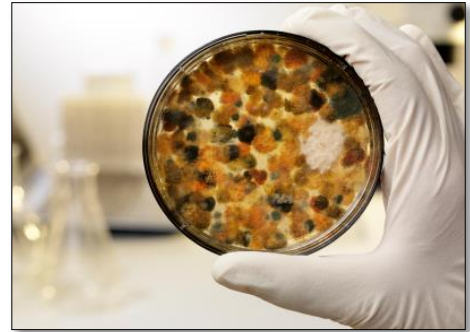


Le Groupe Gesfor Poirier, Pinchin vous invite à assister au déjeuner-causerie suivant :

PRÉVENTION DE LA CROISSANCE DE MOISSURES DANS LES BÂTIMENTS ET MESURES PRÉVENTIVES CONTRE LA MÉRULE

Jeudi 2 novembre 2017



Que ce soit au travail, à l'hôpital, au centre commercial ou à l'école, nous passons plus de 90 % de notre temps à l'intérieur de bâtiments. Pour cette raison, une bonne qualité de l'air intérieur est aujourd'hui l'une des principales préoccupations des gestionnaires d'immeubles.

Or, la pollution de l'air intérieur par les moisissures est une réalité encore mal connue du public et du corps médical, et elle peut avoir une incidence directe sur la santé.

Les objectifs de ce déjeuner-causerie sont de :

- ▣ Sensibiliser les propriétaires, les gestionnaires d'immeubles et les autres professionnels sur les origines des moisissures, sur les causes de leur croissance et sur les effets qu'elles ont sur la santé des occupants;
- ▣ Aborder les différentes mesures d'entretien préventif (extérieur et intérieur des bâtiments, systèmes de CVCA, etc.) et les procédures de travail à respecter sur les chantiers afin de prévenir la croissance de moisissures;
- ▣ Présenter les différentes étapes à suivre dans la gestion des dégâts d'eau.

VOLET SPÉCIAL ► MESURES PRÉVENTIVES CONTRE LA MÉRULE

Depuis les années 1990 au Québec, de plus en plus de cas de mэрule, communément appelée « cancer du bâtiment », ont été répertoriés, plus particulièrement ces 10 dernières années alors que ce champignon dévastateur se serait attaqué à plus de 150 bâtiments.



Les thèmes suivants concernant la mэрule seront abordés :

- ▣ Historique et identification de la mэрule;
- ▣ Zones propices à la croissance de mэрule;
- ▣ Mesures préventives et curatives contre la mэрule.

C'est un rendez-vous !

Coût : **SANS FRAIS**

Horaire : de 8 h 30 à 10 h 30

Présentatrice : Audrey Gilbert, ass. écologique LEED, chargée de projets

Lieu : **Hôtel Rimouski et Centre des congrès**

225, boulevard René-Lepage Est, Rimouski (Québec) G5L 1P2

Pour vous inscrire ou pour toute demande d'information, contacter monsieur [Didier Rorive](#)

1 800 529-5870

(poste 2244)